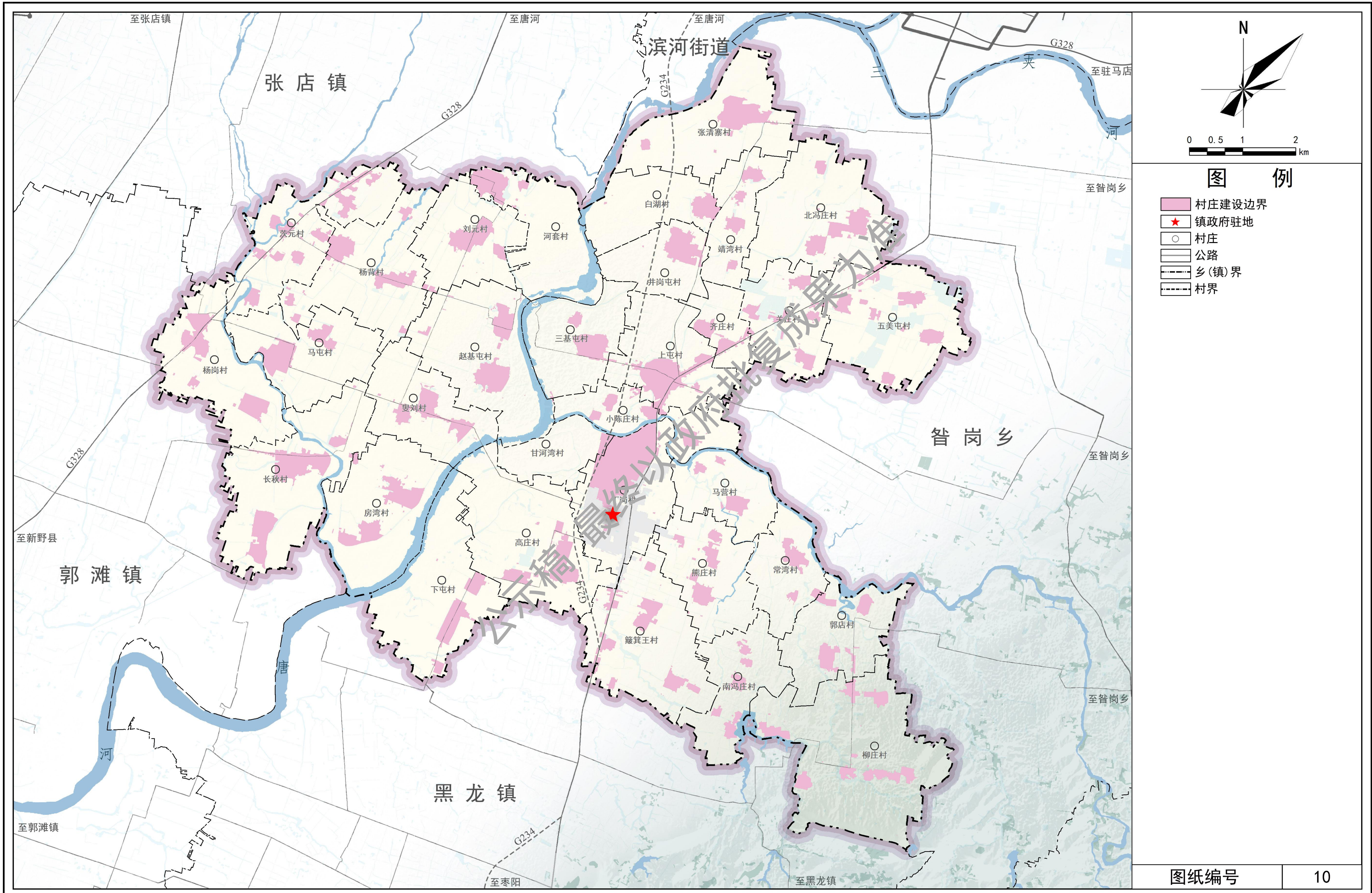


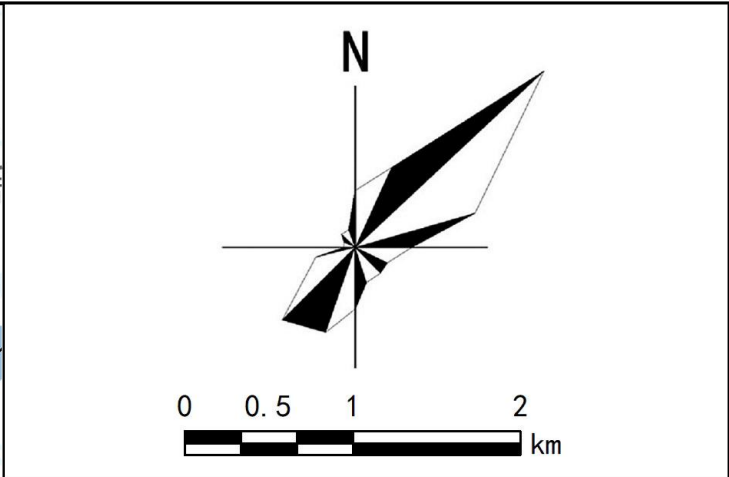
- 图 例
- 永久基本农田
  - 生态保护红线
  - 城镇开发边界
  - 村庄建设边界
  - 洪涝灾害高风险区
  - ★ 镇政府驻地
  - 村庄
  - 公路
  - 乡(镇)界
  - 村界



村庄建设边界图







- 图 例
- 城郊融合类村庄
  - 集聚提升类村庄
  - 整治改善类村庄
  - ★ 镇政府驻地
  - 村庄
  - 公路
  - 乡(镇)界
  - 村界





N

0 0.5 1 2 km

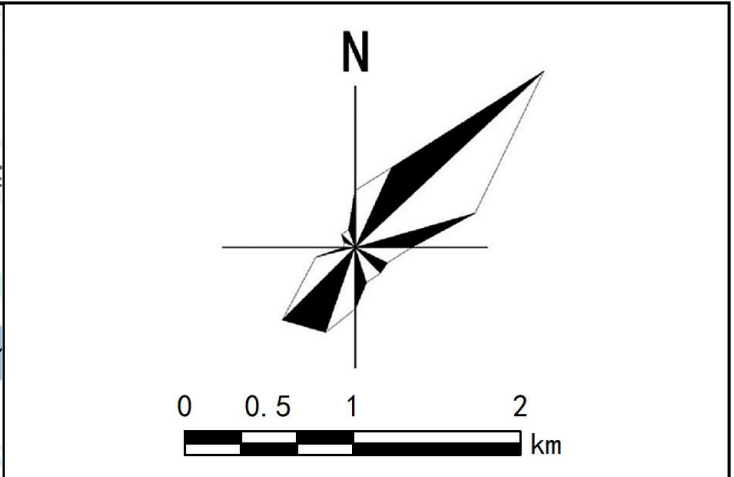
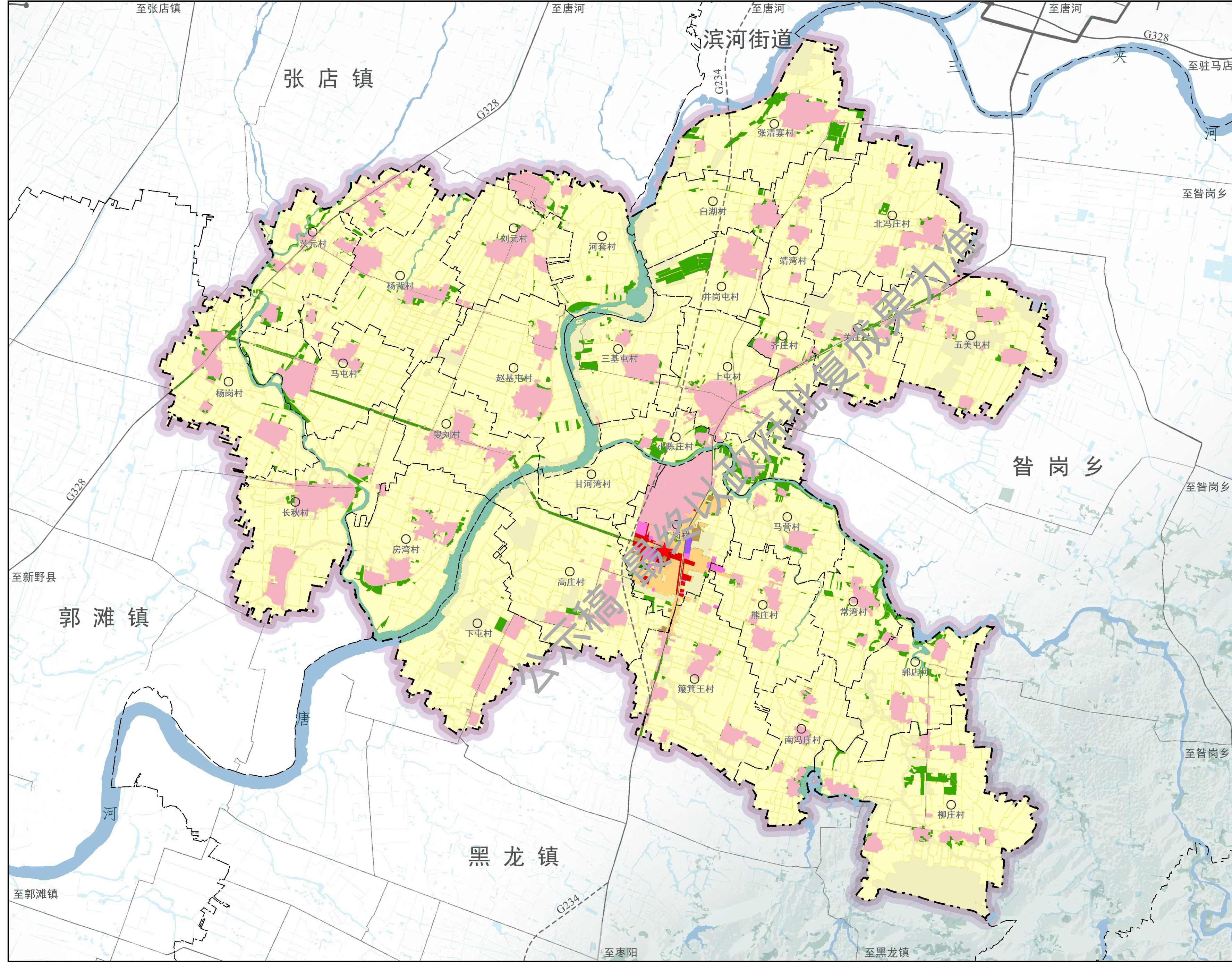
图 例

- 国道
- 规划国道
- 县道
- 乡道
- 客运汽车站
- 港口、客运码头
- 航道
- 镇政府驻地
- 村庄
- 公路
- 乡(镇)界
- 村界

图纸编号

15





- 图 例**
- 生态保护区
  - 生态控制区
  - 林业发展区
  - 农田保护区
  - 一般农业区
  - 村庄建设区
  - 居住生活区
  - 综合服务区
  - 商业商务区
  - 工业发展区
  - 物流仓储区
  - 绿地休闲区
  - ★ 镇政府驻地
  - 村庄
  - 公路
  - 乡(镇)界
  - 村界



# 唐河县上屯镇国土空间总体规划 (2021-2035年)

## 【公示版】

**公示时间：**2025年08月06日-2025年09月05日

**公示方式：**唐河县人民政府官网

**公众意见收集途径**

联系电话：0377-68968669

电子邮箱：thxghjbgs@126.com

邮寄地址：唐河县自然资源局，邮编：473400

(邮件标题或信封封面请注明“唐河县上屯镇国土空间总体规划意见建议”字样)