

# 唐河县上屯镇国土空间总体规划

## （2021—2035 年）

### 公示内容

唐河县上屯镇人民政府

# 唐河县上屯镇国土空间总体规划（2021—2035 年）

## 一、基本情况

上屯位于唐河县城南 17 公里处，北靠城郊，南连黑龙镇，西与郭滩、张店二个乡镇接壤，东与咎岗毗邻。国道 G234、G328、唐河航道线南北横穿全境，县道 X007、X039 线东西穿越镇域。上屯镇域面积 118.10 平方公里，下辖 32 个行政村，根据第七次全国人口普查数据显示镇域常住人口为 4.96 万人。

上屯镇境内河道属长江流域，主要河道有唐河、清水河、绵羊河 3 条河流，境内最大的河流为唐河，从北至南流经境内张清寨等 13 个村，境内长 10 千米，流域面积约 60 平方公里。

## 二、规划范围

规划范围分为镇域和镇区两个层次。

镇域规划范围：上屯镇行政辖区范围，32 个行政村，规划面积 118.10 平方公里。

镇区规划范围：主要集中在丁岗村辖区范围内，东、南至丁岗村行政辖区边界，西至规划国道 G234，北至清水河，规划用地总面积 307.54 公顷。

## 三、规划期限

规划基期年为 2020 年，规划期限为：2021-2035 年。其

中近期至 2025 年，远期至 2035 年，展望至 2050 年。

#### 四、发展定位

上屯镇结合自身的资源优势和发展机遇，发展定位为：县域南部中心城镇，农工型，重点发展蔬菜种植和特色农产品加工以及静脉产业。

#### 五、落实三区三线

耕地和永久基本农田，落实下达的耕地保护目标 8568.17 公顷（12.85 万亩），永久基本农田 8140.00 公顷（12.21 万亩）；生态保护红线面积 609 公顷，城镇开发边界面积 139.67 公顷。

#### 六、划定村庄建设边界

为规范乡村建设活动，切实保障农民居住、乡村基础设施、公共服务设施和产业用地需求，留足乡村发展空间，协调城镇开发边界和永久基本农田保护红线约束，规划至 2035 年，上屯镇划定村庄建设边界规模 1355.36 公顷。

#### 七、国土空间总体格局

规划构建“一心两轴、一带三区”的国土空间开发保护总体格局。

一心：结合上屯镇政府所在地形成镇域综合服务中心。

两轴：结合国道 234、县道 009 形成的十字镇村发展轴。

一带：唐河生态保护带。

三区：东部现代农业种植区、中部城镇综合服务区、西部现代农业种植区。

多点：乡村振兴重点村，茨元村、长秋村、靖湾村、南冯庄村、上屯村。

## 八、历史文化保护

上屯镇现有唐河县县级文物保护单位保护 5 处，分别为冢章墓群、宋王墓地、马营遗址、靖岗遗址、堰陂遗址，尚未核定公布为文物保护单位 30 处。上屯镇不涉及历史文化保护线。

## 九、镇政府驻地规划

上屯镇镇区形成“北产南居，产城融合”的总体格局。以城镇主导功能定位为基础，划分为乡村发展区和城镇发展区。划定乡村发展区面积 167.98 公顷，占镇区总用地的 54.62%，其中一般农业区 48.64 公顷，村庄建设区 119.34 公顷。划定城镇发展区面积 139.56 公顷，占镇区总用地的 45.38%，其中居住生活区面积 64.73 公顷，综合服务区面积 16.09 公顷，商业商务区面积 17.54 公顷，工业发展区面积 7.25 公顷，物流仓储区 2.78 公顷，绿地休闲区面积 5.70 公顷。

## 十、道路系统规划

规划形成主干路、次干路及支路组成的分级明确、功能合理的网络化道路交通体系，构建“三纵两横”的主干路系统。

三纵：县道（原 G234），文化街、6 号路等串联镇区的南北向联系，南北贯穿生活片区和产业片区，加强镇区的南北向联系。

两横：中兴街、建设路是镇区东西向联系主要道路，串联主要的公共服务，商业设施等，同时对外连接县道 009 和乡道 030。

## 十一、村庄分类布局

落实上位规划确定的村庄分类，将上屯镇 32 个行政村划分为城郊融合类 2 个、集聚提升类 5 个、整治改善类 25 个；不涉及特色保护类、拆迁撤并类村庄。

城郊融合类村庄包括甘河湾村、丁岗村。

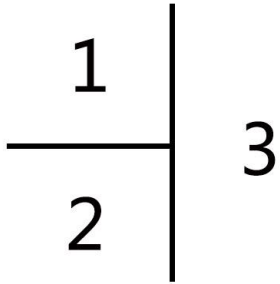
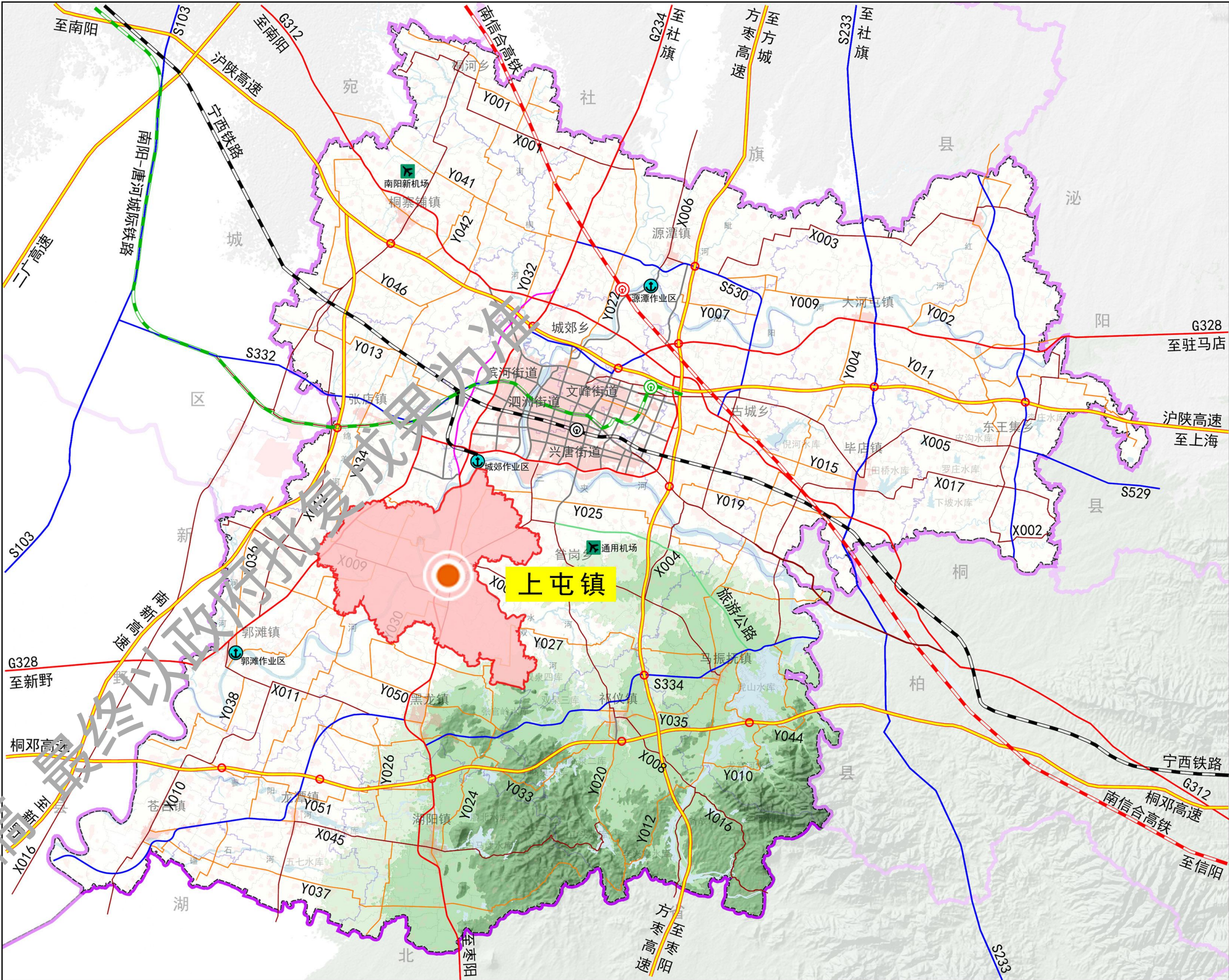
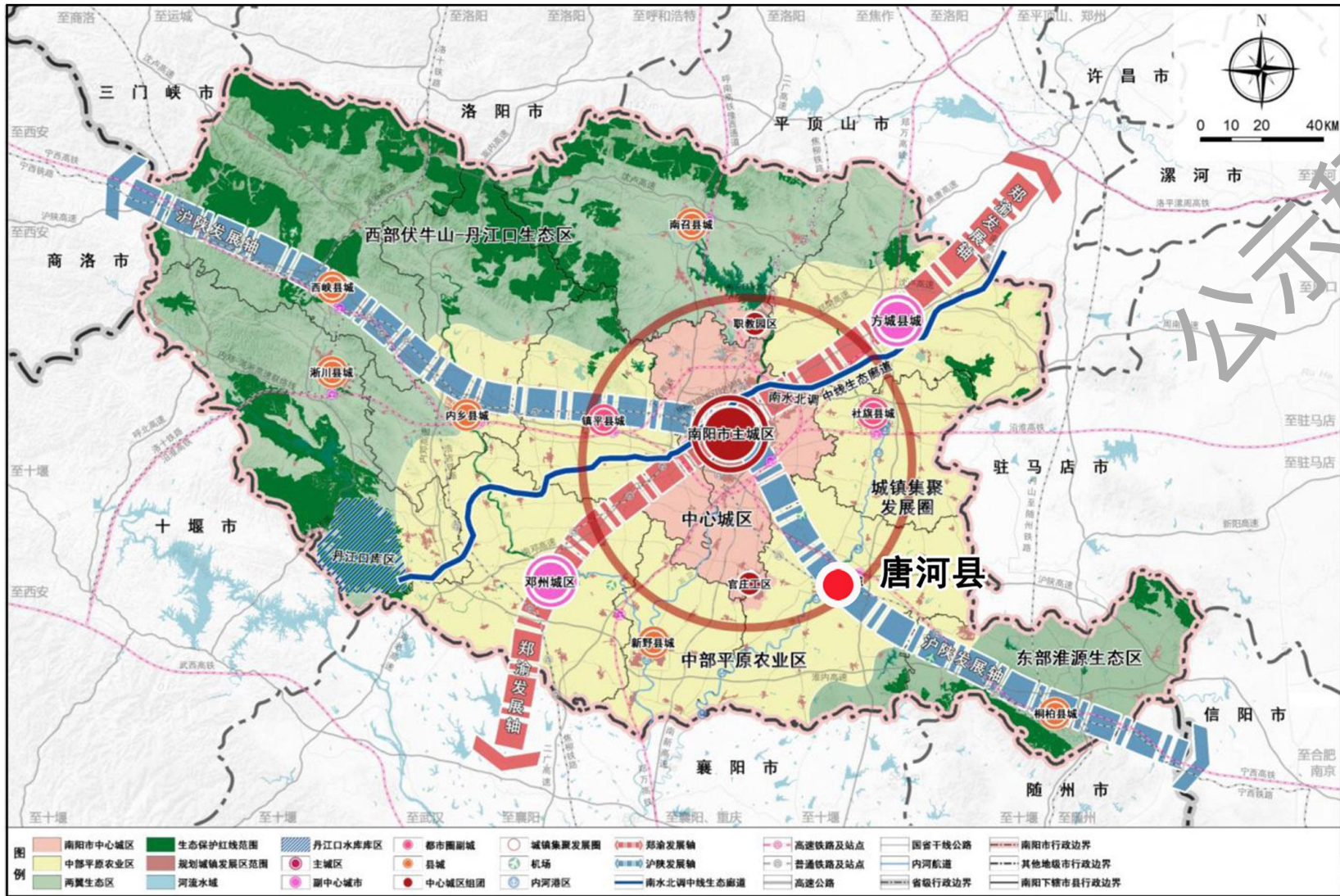
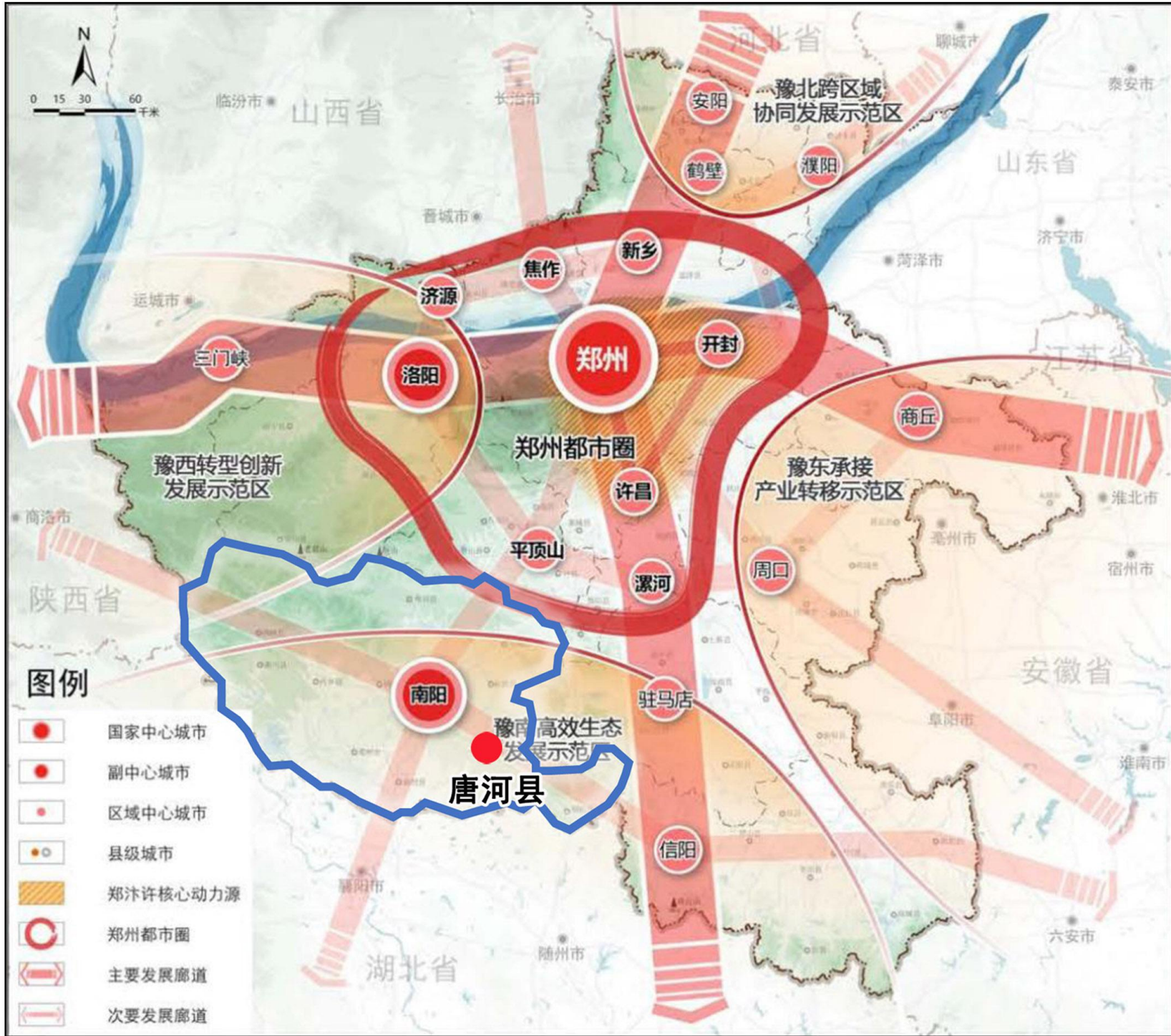
集聚提升类村庄包括茨元村、长秋村、靖湾村、南冯庄村、三屯村。

整治改善类村庄包括杨岗村、马屯村、杨背村、刘元村、河套村、白湖村、井岗屯村、张清寨村、北冯庄村、五美屯村、关庄村、齐庄村、三基屯村、小陈庄村、赵基屯村、叟刘村、房湾村、下屯村、高庄村、马营村、熊庄村、常湾村、簸箕王村、郭店村、柳庄村。



唐河县上屯镇国土空间总体规划（2021-2035年）

区位图



- 1、唐河县在河南省的位置
- 2、唐河县在南阳市的位置
- 3、上屯镇在唐河县的位置

唐河县位于河南省西南部，豫、鄂两省交界处，南阳盆地东南边缘，东邻桐柏县、泌阳县，西接新野县、南阳市，北与社旗县毗连，南同湖北枣阳接壤，被誉为“友兰故里、栀子之乡、石油之城、新兴镍都”。

上屯镇，地处唐河县中南部，东部与胥岗乡接壤，南部与黑龙镇接壤，西南与郭滩镇接壤，西北与张店镇交界，总面积 118 平方千米。镇人民政府距唐河县城14km。

图纸编号	01
------	----



