

风险监测预警

第 1 期

唐河县减灾委办公室

唐河县应急管理局

唐河县气象局

2024 年 1 月 14 日

15 至 18 日我县持续阴雨雪天气预警

一、近期天气信息

受西南暖湿气流和较强冷空气共同影响，15至18日我县将持续大范围阴雨（雪）天气，全县大部有小雨，部分地区雨夹雪或小雪。受较强冷空气影响。15日到20日全县大部地区最高气温将降至5℃以下。

二、具体天气预报

雨雪：15到16日，全县有小到中雨或雨夹雪；17到18日，我县有小雨。过程累计降水量20毫米左右。

大风降温：受较强冷空气影响，14日全县东北风4到5级，

阵风 8 级左右。15 日我县最高气温较前期下降 6 到 8℃，过程最低气温出现在 17 日早间，全县大部零下 1℃左右。

雾霾：受静稳天气和上游传输影响，13 日到 14 日白天，有中度霾；13 日夜里到 14 日上午时段，部分地区将出现浓雾到强浓雾，局部能见度低于 50 米。14 日受冷空气影响，我县雾霾自北向南明显减弱。

具体预报如下：

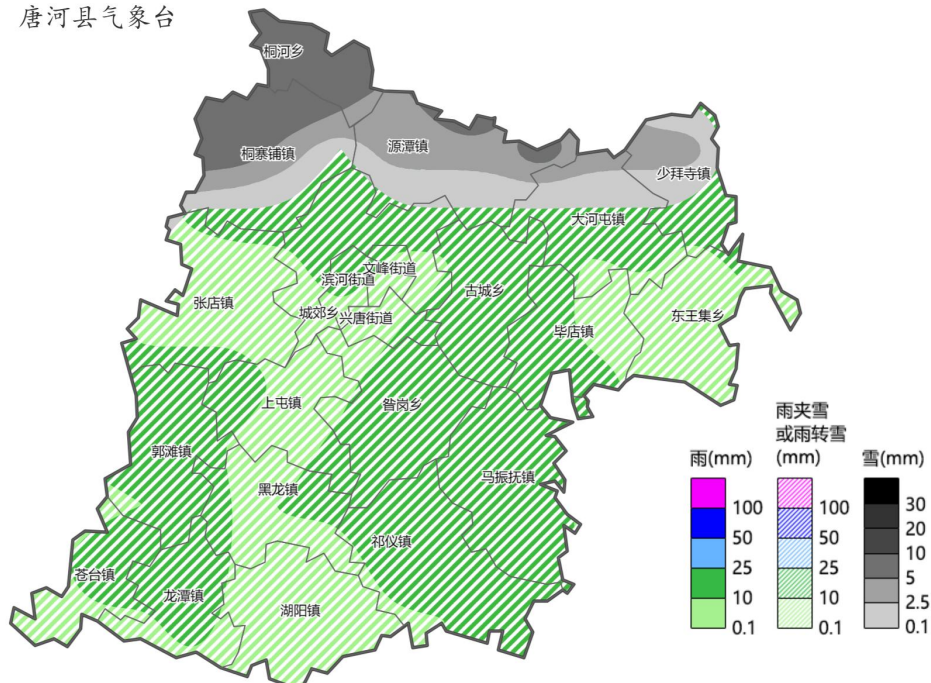
白天/夜间

- 1 月 14 日： /  多云间晴天，东北风 4~5 级，3~10℃。
- 1 月 15 日： /  阴天有小雨雪，东北风 3~4 级，1~5℃。
- 1 月 16 日： /  阴天有小雨雪，东北风 3~4 级，0~3℃。
- 1 月 17 日： /  阴天有小雨雪，东北风 2~3 级，-1~4℃。
- 1 月 18 日： /  阴天有小雨雪，偏北风 3~4 级，2~4℃。
- 1 月 19 日： /  阴天间多云，东北风 3~4 级，1~5℃。
- 1 月 20 日： /  多云间阴天，偏东风 2~3 级，-1~5℃。

唐河县降水预报图（单位：mm）

2024年01月15日08时 至 2024年01月19日08时 2024年01月13日17时 发布

唐河县气象台



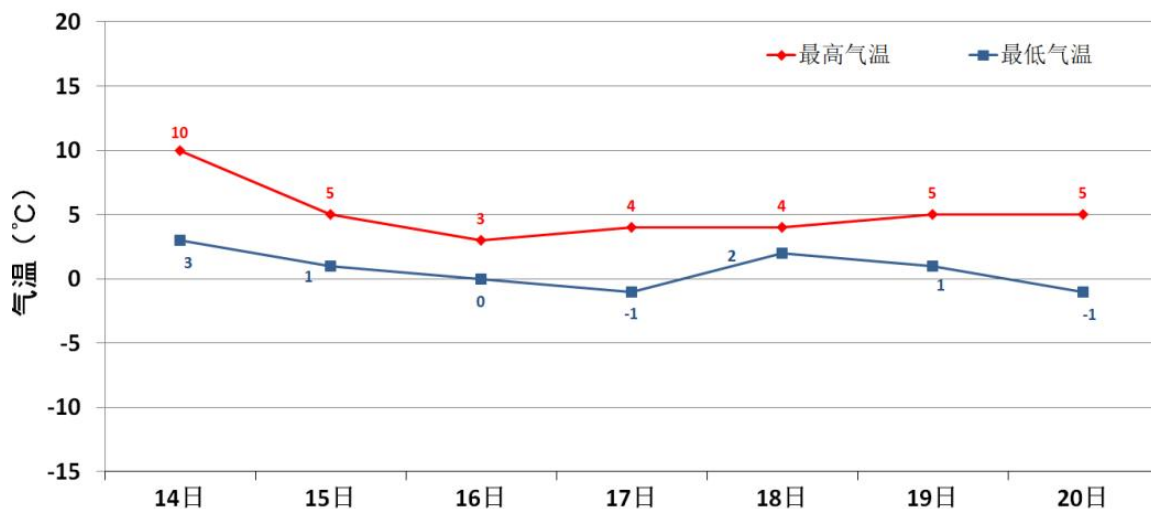


图2 2024年1月14~20日唐河站最高气温(红线)、最低气温(蓝线)预报图(°C)

三、防范措施建议

1. 各乡镇(街道)和相关部门要密切关注天气变化,周密部署,提前防范;持续低温天气易引发脆弱人群心脑血管和感冒等疾病,公众需注意防寒保暖,室内生火取暖谨防一氧化碳中毒。

2. 气象部门应密切关注天气变化,加强会商研判,通过公共媒体及气象预警信息发布渠道及时发布滚动预报和预警信息,提醒群众做好防护准备,有关部门按照职责做好强降温、雨雪、大风天气应对工作。

3. 防范雨雪天气对交通运输、城市运行带来的不利影响,山区乡镇特别关注道路结冰对交通的影响。公安部门需增加路面执勤警力投入,有效应对恶劣天气对道路交通带来的影响,保障群众出行安全。加强交通安全宣传和重点时段、恶劣天气行车安全风险提示警示。交通运输部门要加强对事故易发路段的巡逻,加

强对重点路段、桥梁等易结冰部位的排险和防范，特别是部分山区道路，要加强安防设施的维护完善，及时处置安全隐患。提前储备防滑、除冰保通等应急装备物资，防止因道路湿滑结冰引发事故。城市管理部门要积极做好清除冰雪各项准备工作，做好撒盐机、融雪剂等物资储备，预置清除冰雪队伍，及时清除道路积雪，确保雪天道路通行顺畅，防止积雪成冰，影响出行。

4. 住建、城管等部门要关注大风、强降温带来的不利影响，督促加固围板、临时构建物、广告牌等，妥善安置易受大风影响的室外物品，遮盖建筑物资；尤其注意塔吊、脚手架等高空作业，严防发生坠落、坍塌等事故。注意生产安全，生产单位要进一步落实主体责任，做好受大风影响的设备设施检查维护工作，必要时停止户外高空作业。

5. 供水、供电、供气部门要做好基础设施的巡查维护和优化调度，提前做好防冻措施，及时抢修故障、排除险情，保障人民群众正常生活，防范各类意外事故发生。

6. 民政、卫健、商务等部门要做好卫生院、敬老院、救助机构等公共场所的安全检查，重点检查御寒取暖、生活保障、安全隐患等情况，重点保障老人、五保户、残疾人、流浪乞讨人员等弱势群体、特殊群体基本生活，有针对性地开展专项救助和妥善安置。

7. 农业农村部门要加强种植业和养殖业防寒防风措施指导，及时指导群众采取各种有效防范措施，最大限度避免灾害损失。

8. 宣传部门和新闻媒体要加大社会宣传引导, 加强低温雨雪天气应对防范知识宣传, 提高群众防灾减灾救灾意识和能力。

9. 各乡镇(街道)及有关部门要严格值班值守, 提前预置救援力量, 确保遇有突发事件做好信息报送和应急处置工作。

报: 南阳市减灾委办公室

发: 县减灾委员会成员单位、各乡镇人民政府、街道办事处
