

唐河县力达年产80万件光学仪器精密五金配件生产建设项目批前公示

效果图



公示

根据城乡规划管理有关规定，现将唐河力达年产80万件光学仪器精密五金配件生产建设项目总体规划进行批前公示。

一、项目概况
该项目位于唐河县唐飞路东侧、伏牛路北侧。建设单位为唐河县力达有限公司，建设项目具体情况详见规划设计方案。

二、公示地点和时间

公示地点：

- 1、项目所在地现场、唐河县自然资源局等处。
- 2、规划公示栏。

3、网址：<http://tanghe.gov.cn/>

公示时间：公示之日起七个工作日。

三、联系方式和意见反馈

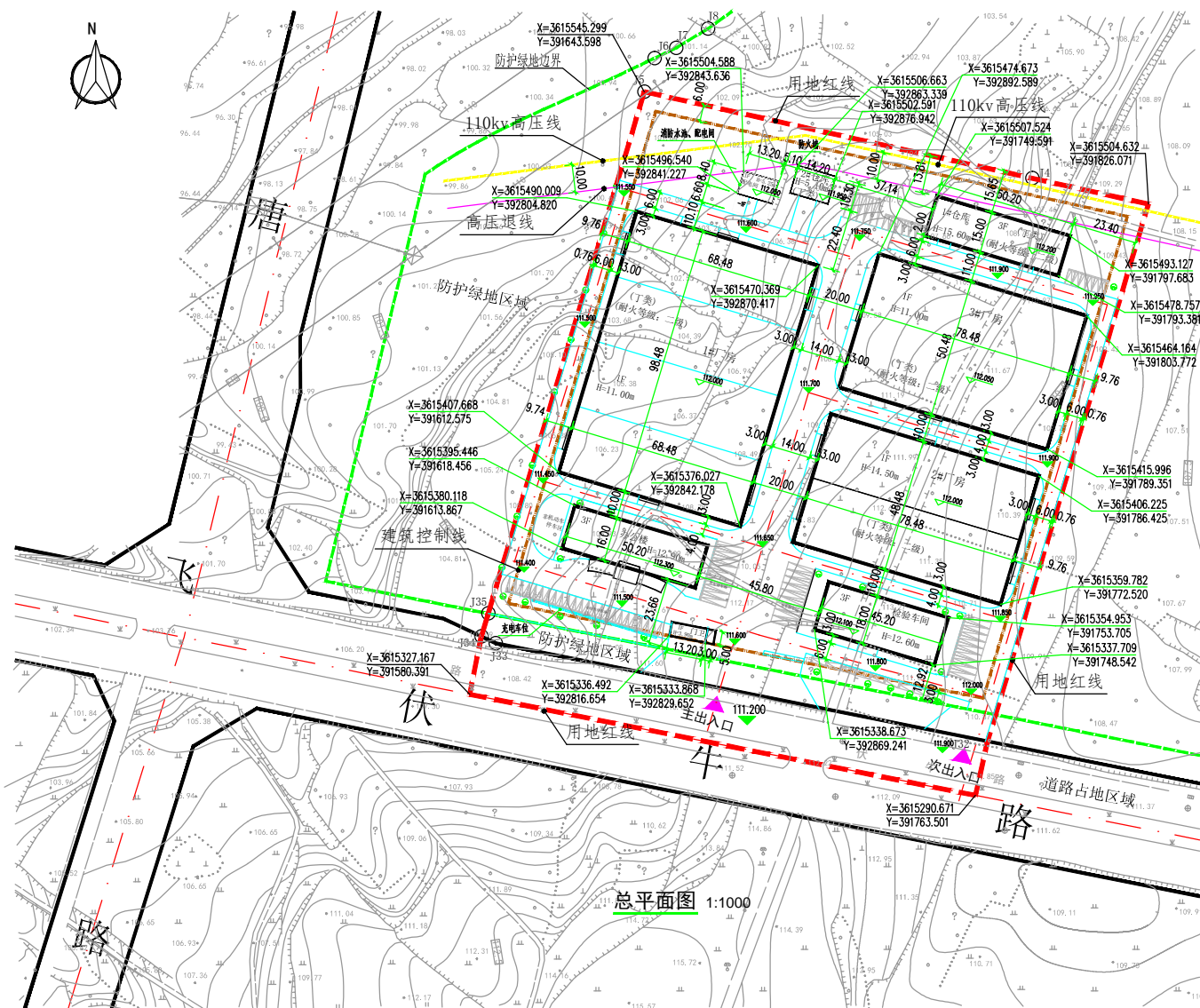
联系地点：唐河县自然资源局

邮政编码：473400

联系电话：(0377) 68967566 13693775034

公示期间，如有意见或建议，请以书面形式反馈给唐河县自然资源局法制办（请注明本人身份、联系电话或地址）。如要求听证，请于公示结束之前向唐河县自然资源局法制办（68923189）提出书面听证申请。

唐河县自然资源局
2023年10月25日



用地及经济技术指标		备注		
规划用地性质	工业用地			
用地规模	总用地面积	41988.20平方米 (约62.98亩)		
	其中			
	实用用地面积	36368.46平方米 (约54.55亩)		
	防护绿地面积	1868.99平方米 (约2.80亩)		
	代征道路面积	3750.75平方米 (约5.63亩)		
用地强度	总建筑面积	22213.34平方米		
	其中			
	厂房及仓库	19487.20平方米		
	办公及附属用房	2528.14平方米		
	地下建筑	198.00平方米		
	计容面积	36551.01平方米		
	建筑占地面积	17340.19平方米		
	容积率	1.01		
	绿地率	51.43%		
	建筑密度	14.14%		
	建筑密度	47.64%		
	行政办公及	占总面积		
	服务设施	占总面积		
	服务设施	占总面积		
建筑要求	方向	名称		
	北	沿街		
	东	沿街		
	南	沿街		
	西	沿街		
	出入口位置	南		
停车泊位	机动车停车位	100个		
	非机动车停车位	300个		
	充电桩	19个		
建筑单体一览表				
名称	层数	占地面积(M ²)	建筑面积(M ²)	计容积率面积(M ²)
办公楼	3F	852.14	2340.35	2340.35
检验车间	3F	833.52	2524.22	2524.22
1#厂房	1F	6753.93	6753.93	13507.86
2#厂房	1F	3812.33	3812.33	7624.66
3#厂房	1F	3969.41	3969.41	7938.82
1#仓库	3F	759.53	2278.59	2278.59
2#仓库	1F	148.72	148.72	148.72
门卫	1F	82.38	74.74	74.74
消防水池	1F	113.05	113.05	113.05
配电间	1F	198.00	198.00	198.00
合计		17325.01	22213.34	36551.01

注：地块内车间层高大于8米，计容建筑面积按二倍计算
办公楼、检验车间和3#厂房屋面设置光伏板，占总屋面面积约32.49%
1#-3#厂房为钢结构厂房，地上部分装配率为96%，
本项目总装配率为80%左右。

