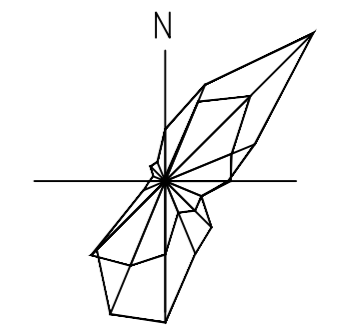
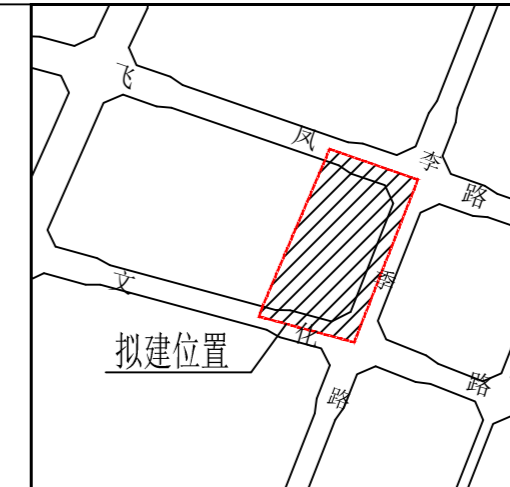


# 文化路北侧、李季路西侧、飞凤路南侧 地块规划控制图

地块区位图



1: 1000

## 技术指标控制表

规划用地性质		中小学用地			
用地规模		35622.01平方米			
控制性指标	总用地面积	中小学用地A面积	19999.80平方米	中小学用地B面积	4595.22平方米
		中小学用地C面积	462.34平方米	代征道路面积	10564.65平方米
		红线及边界退让要求			
容积率		中小学用地: ≤ 0.8			
建筑密度(%)		中小学用地: ≤ 25%			
绿地率(%)		中小学用地: ≥ 35%			
其他要求:		建筑物限高不大于24.0米, 宗地竖向界限以周边主要道路规划标高为基点, 周边主要道路规划标高+24.0米为上界限, 周边主要道路规划标高-10.0米为下界限。			
主要出入口		向东			
停车泊位(个)		机动车停车位不少于6车位/百师生, 非机动车停车位小学部分不少于20车位/百师生, 非机动车停车位中学部分不少于50车位/百师生控制; 场地设计时, 必须按规范要求排出车位。			
公共设施配套要求		给排水接城市管网, 供电接城市电网, 并落实消防安全、环卫等各项市政公共配套设施; 按照国家标准落实绿色建筑要求, 配套人防工程建设标准根据人防部门相关要求确定。			

注: 1、地块划分根据土地报批边界进行确定;  
2、图纸坐标采用2000国家大地坐标系, 1985国家高程基准。

图例

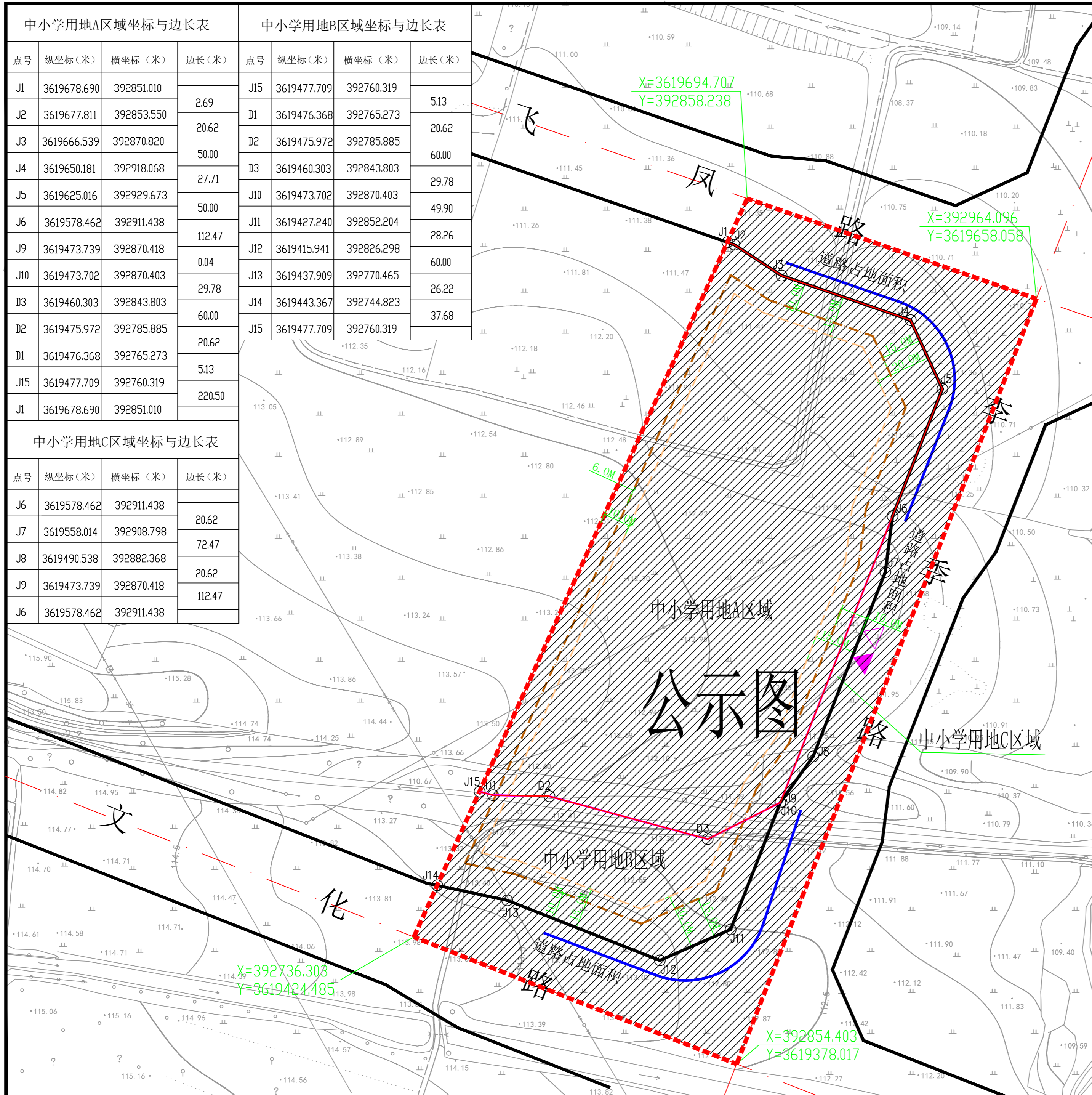
- 控制点坐标
- 道路中心线
- 道路红线
- 代征道路控制线
- 用地红线
- 河道蓝线
- 大于18米建筑控制线
- 禁止机动车开口路段
- 小于等于18米建筑控制线
- 绿地控制线
- 地下建筑控制线
- 主要步行出入口
- 机动车主要出入口
- 地块分界线
- 会所
- 社区管理
- 社区卫生站
- 幼儿园
- 小学
- 中学
- 垃圾收集站
- 公共厕所
- 市场
- 停车场
- 城市广场
- 加油站

图号: 202307004

2023年07月

中小学用地A区域坐标与边长表				中小学用地B区域坐标与边长表			
点号	纵坐标(米)	横坐标(米)	边长(米)	点号	纵坐标(米)	横坐标(米)	边长(米)
J1	3619678.690	392851.010	2.69	J15	3619477.709	392760.319	5.13
J2	3619677.811	392853.550		20.62	D1	3619476.368	
J3	3619666.539	392870.820	50.00	D2	3619475.972	392785.885	60.00
J4	3619650.181	392918.068	27.71	D3	3619460.303	392843.803	29.78
J5	3619625.016	392929.673	50.00	J10	3619473.702	392870.403	49.90
J6	3619578.462	392911.438	112.47	J11	3619427.240	392852.204	28.26
J9	3619473.739	392870.418	0.04	J12	3619415.941	392826.298	60.00
J10	3619473.702	392870.403	29.78	J13	3619437.909	392770.465	26.22
D3	3619460.303	392843.803	60.00	J14	3619443.367	392744.823	37.68
D2	3619475.972	392785.885	20.62	J15	3619477.709	392760.319	
D1	3619476.368	392765.273	5.13				
J15	3619477.709	392760.319	220.50				
J1	3619678.690	392851.010					

中小学用地C区域坐标与边长表			
点号	纵坐标(米)	横坐标(米)	边长(米)
J6	3619578.462	392911.438	20.62
J7	3619558.014	392908.798	72.47
J8	3619490.538	392882.368	20.62
J9	3619473.739	392870.418	112.47
J6	3619578.462	392911.438	



# 公示图